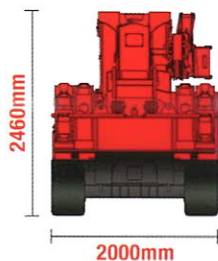
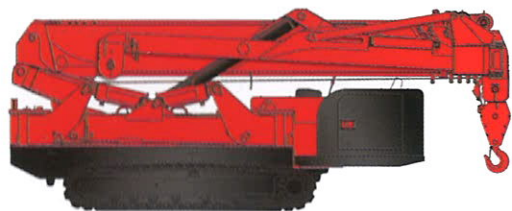
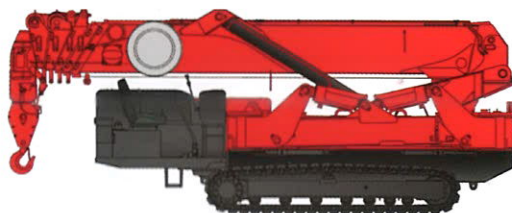


DIMENSIONS



2000mm

Largeur des chenilles 400mm



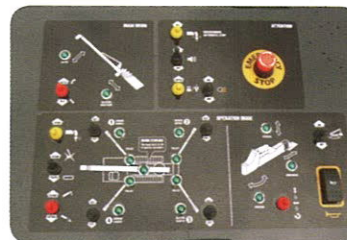
2515mm

5035mm

6060mm



Contrôleur Electronique de Charge (CEC) à écran haute résolution, en couleur



UNIC URW-1006 Tableau de bord

CARACTERISTIQUES

Capacité de levage	capacité :	10,0t x 3,0m
Portée	maximale :	21,9 m (24,3 m avec fléchette)
Hauteur de levage max.	approx :	22,8 m
		27,6 m avec la première fléchette
		30,7 m avec fléchette et rallonge
Longueur de câble	maximale :	30m (4 parts de brin), 62m (2 parts de brin), 128m (1 part de brin)
Dimensions	repliée :	6060mm (longueur) x 2000mm (largeur) x 2460mm (hauteur)
Poids	approx :	14000 kg incl. entraînement électrique et fléchette hydraulique
Pression au sol	à cause des multiples combinaisons, les pressions au sol sont disponibles sur demande	
Vitesse de levage	approx :	10 - (16) m/min à 4 couches et 4 brins
		20 - (32) m/min à 4 couches et 2 brins
		40 - (64) m/min à 4 couches et 1 brin
Système de télescopage	longueur de flèche :	5,75 - 23,10m
	vitesse de télescopage :	17,35m/88 secondes
	type de flèche :	flèche à 6 sections hexagonales à télescopage hydraulique
Angle et vitesse de relevage	approx:	0 - 80°/44,0 secondes
Rotation	approx:	360° (continu) 1,3 tr/min
Cafages hydrauliques	position:	vérin hydraulique à double action avec système de connexion
	vertical:	vérin hydraulique à double action, type à poussée directe, avec clapet de verrouillage hydraulique
	horizontal:	vérin hydraulique à double action, poussant en direct, avec clapet de verrouillage hydraulique
Translation	entraînement :	hydrostatique et progressif en avant / arrière
	vitesse de déplacement :	0 - 2,6km/h
	pente admissible :	± 20° (dans l'axe vertical) 20° (en dévers)
	longueur de chenilles sur sol :	2515mm
	pression des chenilles :	68,2kPa (entraînement 0,70kg/cm ²)
Moteur	largeur des chenilles :	400 mm (patins en caoutchouc sur acier)
	fabricant :	Yanmar
	carburant :	diesel (entraînement électrique en option)
	puissance maximale :	29,8kW (40,5,0PS) / 2500 tr/min
	démarrateur :	électrique
réservoir de carburant :	83 litres	
Moteur électrique	puissance :	11kW
	voltage :	400v AC 50/60hz
Équipement en standard	Contrôleur Electronique de Charge (CEC) avec écran haute résolution, information en couleur, radiocommande multifonction avec information digitale, alarme fin de course, système d'alerte vocale intelligent, accélération automatique, système d'arrimage de crochet automatique, alarme de surcharge, lampes d'avertissement de surcharge, limiteur d'espace de travail	
Équipement en option	Crochet boule (câble à 1 brin), crochet 1 poulie (câble à 2 brins), entraînement électrique alimenté par le réseau électrique (400 V), rotation limitée, fléchette hydraulique avec capacité de 1,000 kg à 1 brin, enregistrement de données	

