

Chargeuses sur pneus compactes

910K, 914K



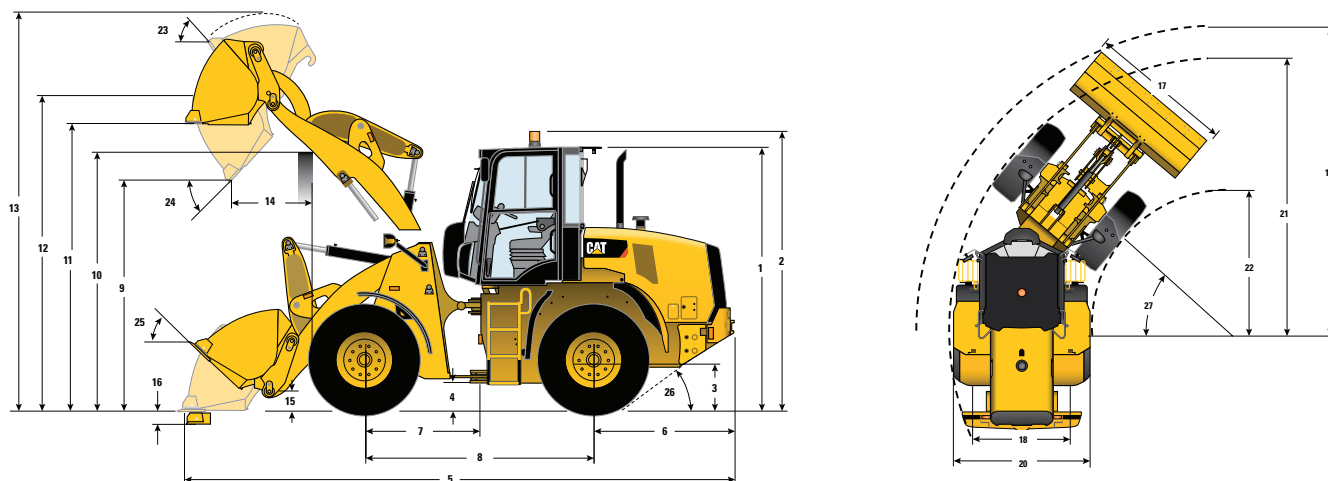
	910K	914K
Modèle de moteur*	C3.8 Turbo Cat®	C3.8 Turbo Cat
Puissance brute maximale		
ISO 14396 (DIN)	72 kW (98 ch)	72 kW (98 ch)
SAE J1995	73 kW (97 hp)	73 kW (97 hp)
Capacité du godet	1,2 m ³ -2,5 m ³	1,2 m ³ -2,5 m ³
Charge limite au braquage maxi	4 518 kg	5 578 kg
Poids en ordre de marche	7 130 kg	8 126 kg

*Le moteur est conforme à la norme américaine EPA Tier 4 Interim et à la norme européenne Niveau IIIB sur les émissions.

Spécifications des Chargeuses sur pneus compactes 910K, 914K

Dimensions

Toutes les dimensions sont approximatives. Elles peuvent varier en fonction du type de godet, d'attache et de pneu.



	910K	914K
	Levage standard, à claveter	Levage standard, à claveter
** 1 Hauteur : du sol à la cabine	3 020 mm	3 093 mm
** 2 Hauteur : du sol au gyrophare	3 210 mm	3 283 mm
** 3 Hauteur : du sol à l'axe central de l'essieu	600 mm	640 mm
** 4 Hauteur : garde au sol	348 mm	405 mm
* 5 Longueur : hors tout	6 226 mm	6 291 mm
6 Longueur : de l'essieu arrière au pare-chocs	1 590 mm	1 600 mm
7 Longueur : de l'attelage à l'essieu avant	1 300 mm	1 300 mm
8 Longueur : empattement	2 600 mm	2 600 mm
* 9 Hauteur de déversement : godet incliné à 45°	2 846 mm	2 820 mm
** 10 Hauteur de déversement : hauteur de chargement	3 284 mm	3 315 mm
** 11 Hauteur de déversement : godet de niveau	3 419 mm	3 447 mm
** 12 Hauteur : axe du godet	3 673 mm	3 701 mm
** 13 Hauteur : hors tout	4 534 mm	4 621 mm
* 14 Portée : godet à 45°	759 mm	790 mm
15 Hauteur de transport : axe du godet	319 mm	317 mm
** 16 Profondeur d'excavation	116 mm	89 mm
17 Largeur : godet	2 401 mm	2 401 mm
18 Largeur : bande de roulement centrale	1 800 mm	1 800 mm
19 Rayon de braquage : hors godet	5 180 mm	5 200 mm
20 Largeur : hors pneus	2 259 mm	2 259 mm
21 Rayon de braquage : extérieur des pneus	4 783 mm	4 783 mm
22 Rayon de braquage : intérieur des pneus	2 442 mm	2 442 mm
23 Angle de redressement au levage maxi	57°	57°
24 Angle de vidage au levage maxi	47°	48°
25 Angle de redressement pour le transport	42°	41°
26 Angle de fuite	33°	33°
27 Angle d'articulation	40°	40°
Poids en ordre de marche	7 130 kg	8 126 kg

*Varie en fonction du godet.

**Varie en fonction du pneu.

Les dimensions indiquées correspondent à celles d'une machine équipée des godets à claveter normaux GP, de lames de coupe à boulonner, d'un réservoir de carburant plein, avec un conducteur de 80 kg et des pneus standard.