

924K, 930K, 938K

Chargeuses sur pneus



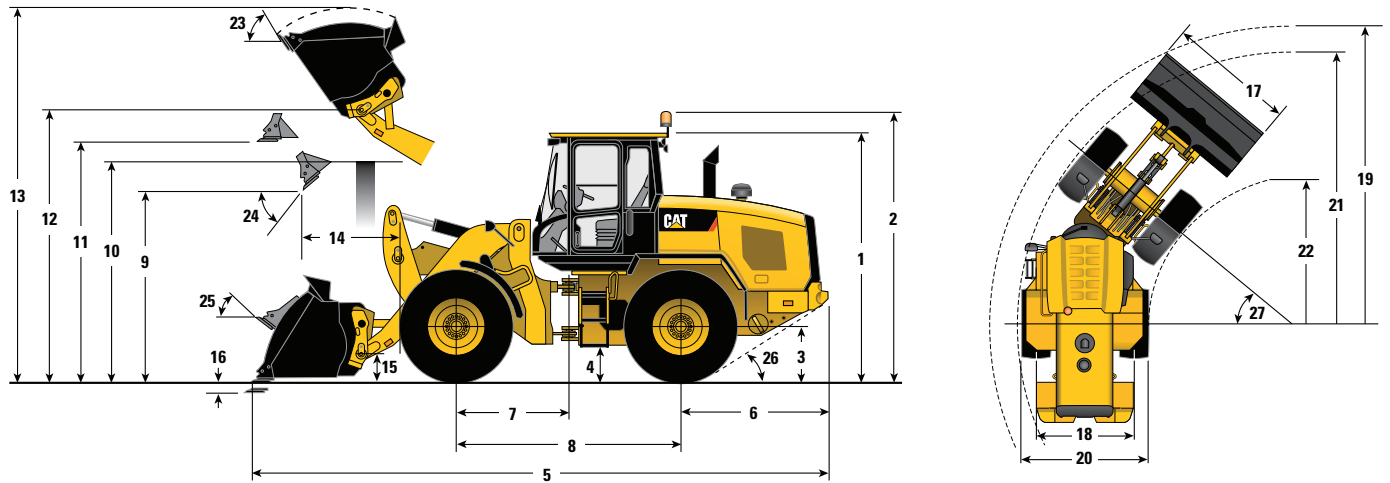
	924K	930K	938K
Modèle de moteur*	C6.6 ACERT™ Cat®	C6.6 ACERT™ Cat®	C6.6 ACERT™ Cat®
Puissance brute maximale			
ISO 14396 (DIN)	109 kW (148 ch)	119 kW (162 ch)	129 kW (175 ch)
Capacité du godet	1,9 à 5 m³	2,1 à 5 m³	2,5 à 5 m³
Charge limite au braquage maxi	7 419 kg	8 369 kg	9 527 kg
Poids en ordre de marche	12 868 kg	13 829 kg	15 928 kg

*Le moteur est conforme à la norme américaine EPA Tier 4 Interim et à la norme européenne Niveau IIIB sur les émissions.

Caractéristiques des Chargeuses sur pneus 924K, 930K et 938K

Dimensions avec godet

Toutes les dimensions sont approximatives. Elles peuvent varier en fonction du type de godet et de pneu. Consultez les caractéristiques de fonctionnement avec les godets.



	Levage standard		
	924K	930K	938K
** 1 Hauteur : du sol à la cabine	3 340 mm	3 340 mm	3 340 mm
** 2 Hauteur : du sol au gyrophare	3 669 mm	3 669 mm	3 669 mm
** 3 Hauteur : du sol à l'axe central de l'essieu	685 mm	685 mm	685 mm
** 4 Hauteur : garde au sol	400 mm	400 mm	390 mm
* 5 Longueur : hors tout	7 451 mm	7 530 mm	7 656 mm
6 Longueur : de l'essieu arrière au pare-chocs	1 986 mm	1 993 mm	1 968 mm
7 Longueur : de l'attelage à l'essieu avant	1 500 mm	1 500 mm	1 525 mm
8 Longueur : empattement	3 000 mm	3 000 mm	3 050 mm
* 9 Hauteur de déversement : godet incliné à 45°	2 885 mm	2 828 mm	2 834 mm
** 10 Hauteur de déversement : hauteur de la charge	3 330 mm	3 331 mm	3 354 mm
** 11 Hauteur de déversement : godet de niveau	3 580 mm	3 580 mm	3 641 mm
** 12 Hauteur : axe du godet	3 907 mm	3 907 mm	3 969 mm
** 13 Hauteur : hors tout	5 076 mm	5 147 mm	5 273 mm
* 14 Portée : godet à 45°	1 024 mm	1 064 mm	1 146 mm
15 Hauteur de transport : axe du godet	458 mm	458 mm	467 mm
** 16 Profondeur d'excavation	100 mm	100 mm	101 mm
17 Largeur : godet	2 550 mm	2 550 mm	2 750 mm
18 Largeur : bande de roulement centrale	1 930 mm	1 930 mm	2 065 mm
19 Rayon de braquage : hors godet	5 924 mm	5 945 mm	6 133 mm
20 Largeur : hors pneus	2 540 mm	2 540 mm	2 675 mm
21 Rayon de braquage : extérieur des pneus	5 402 mm	5 402 mm	5 537 mm
22 Rayon de braquage : intérieur des pneus	2 851 mm	2 851 mm	2 852 mm
23 Angle de redressement au levage maxi	54°	54°	54°
24 Angle de vidage au levage maxi	50°	49°	49°
25 Angle de redressement pour le transport	45°	45°	45°
26 Angle de fuite	33°	33°	33°
27 Angle d'articulation	40°	40°	40°
Poids en ordre de marche	12 868 kg	13 829 kg	15 928 kg

*Varie en fonction du godet.

**Varie en fonction du pneu.

Les dimensions indiquées correspondent à celles d'une machine équipée d'un godet Fusion normal, d'une lame de coupe boulonnée, de contrepoids, de protections supplémentaires, avec un conducteur de 80 kg et des pneus Michelin 20.5 R25 (L-3) XHA2.