

# 953K

Chargeuse à chaînes



## Moteur

Modèle de moteur	C7.1 ACERT™ Cat®	
Puissance moteur (maximale) : ISO 14396 (DIN)	129 kW	175 ch
Puissance nette (nominale) : ISO 9249 (DIN)	115 kW	156 ch

## Godets

Capacité : normal GP	1,8 m <sup>3</sup>
Capacité : type Performance	2,1 m <sup>3</sup>
Capacité : tous-travaux	1,6 m <sup>3</sup>

## Poids

en ordre de marche	15 642 kg
--------------------	-----------

## Spécifications du modèle 953K

### Rendement énergétique

La combinaison du Moteur C7.1 ACERT Cat au rendement énergétique amélioré et du mode Éco vous permet de réduire votre consommation de carburant de 10 à 30 %.\*

### Performances

La gestion plus intelligente du groupe motopropulseur vous apporte sa puissance quand vous en avez besoin et permet une meilleure réponse de la direction et des équipements.\*

### Simplicité d'utilisation

Les améliorations de la cabine offrent un meilleur confort aux conducteurs et facilitent leur travail. Grâce aux nouveaux marchepieds et poignées, l'entrée/la sortie depuis l'avant ou l'arrière des chaînes est encore plus facile.

### Technologie

La surveillance à distance via Product Link™/VisionLink® vous aide à gérer votre parc de manière plus efficace et plus rentable.

\*Par rapport au modèle 953D.



## Table des matières

Poste de conduite .....	3
Efficacité et performances .....	4
Des machines sur mesure .....	6
Sécurité .....	7
Technologie de réduction des émissions .....	7
Versions spéciales .....	7
Facilité d'entretien et assistance client .....	9
Spécifications .....	10
Équipement standard .....	14
Options .....	15

Économisez de l'argent et réduisez les temps de transport avec une machine robuste pour le défrichage, l'excavation, le remblayage, le nivellement, le chargement de tombereaux, l'épandage de matériaux, les travaux en pente, et plus encore. Les tracteurs à chaînes de roulement offrent une pression au sol réduite et une meilleure traction afin que vous puissiez commencer le travail plus tôt et travailler plus longtemps sur les sols meubles. Le nouveau modèle 953K vous fait bénéficier de cette polyvalence, ainsi que de performances accrues avec un rendement énergétique 22 % supérieur\*. Le modèle 953K est conforme aux normes sur les émissions américaines EPA Tier 4 Final/européenne Stage IV/coréennes Tier 4 Final.

# Poste de conduite

## Confort et productivité

La cabine améliorée offre un meilleur confort au conducteur grâce à l'ajout d'accoudoirs et de commandes réglables, d'un système de climatisation amélioré et d'un siège chauffant/ventilé en option. Avec l'interface conducteur LCD (Liquid Crystal Display, affichage à cristaux liquides), il est facile de personnaliser les caractéristiques de rendement de la machine et de visualiser le fonctionnement de la machine et les informations sur l'entretien.

L'excellente visibilité sur le godet et tout autour de la machine permet aux conducteurs de travailler en toute confiance. La caméra de vision arrière disponible en option renforce la sécurité. La réduction du bruit du moteur\* rend l'environnement plus silencieux pour le conducteur et les autres personnes présentes sur le chantier.

Intégré à la cabine, le système de chauffage, ventilation et climatisation (HVAC, Heating, Ventilation and Air Conditioning) vous offre une meilleure capacité de refroidissement et élimine le condenseur du dessous du capot, ce qui réduit la chaleur et facilite l'accès lors de l'entretien.

*\*Par rapport au modèle 953D.*



### Commandes d'équipement et de direction

- Les commandes d'équipement électrohydrauliques permettent de contrôler le godet et les bras de manutention avec souplesse, réactivité et précision.
- Vous pouvez choisir des commandes par manipulateurs ou avec deux leviers, en fonction de ses préférences ou de l'application.
- La vitesse et la direction peuvent être commandées via un manipulateur ou via un levier en V et des pédales.
- Optimisez la vitesse de l'application, en particulier en gamme basse, avec six vitesses au sol en marche avant et en marche arrière.
- Un cadran de commande d'accélération variable vous permet d'utiliser des régimes moteur pré-réglés, personnalisés selon les préférences du conducteur.
- Les cartes électrohydrauliques sélectionnables vous permettent de définir la réponse de l'équipement (fine, normale ou brute) en fonction des préférences du conducteur ou de l'application.
- Le système de transmission hydrostatique permet d'obtenir des vitesses de translation, des changements de direction à la volée et des contre-rotations rapides.



### **Moteur**

Le Moteur C7.1 ACERT Cat vous apporte la puissance et la fiabilité nécessaires pour mener à bien votre travail. Davantage de couple à un régime moteur inférieur vous donne une réponse plus rapide de la machine sous charge.

### **Rendement énergétique/Mode Éco**

Ensemble, le moteur amélioré et le **mode Éco** permettent de réduire la consommation de carburant de 10-30 % par rapport au modèle 953D. Sous une charge réduite, le mode Éco réduit automatiquement le régime moteur tout en conservant la vitesse au sol sélectionnée. L'utilisation efficace du liquide d'échappement diesel (DEF, Diesel Exhaust Fluid), représentant généralement 2,5 à 3 % de la consommation de carburant, offre un excellent rendement global des liquides.



### **Transmission hydrostatique**

Un nouveau module de commande électronique vous permet de gérer plus intelligemment le groupe motopropulseur, ce qui se traduit par une réponse de la direction et des équipements plus souple, ainsi que des performances de direction améliorées par rapport au précédent modèle. La puissance de la machine est transmise plus efficacement au sol en fonction des besoins de l'application, ce qui vous offre une meilleure accélération et des temps de cycle plus courts. La transmission hydrostatique électronique utilise des pompes à cylindrée variable et des moteurs d'entraînement pour alimenter chaque chaîne de façon indépendante, offrant ainsi une accélération rapide et une vitesse variable à l'infini. Le conducteur peut effectuer des braquages et des contre-braquages réguliers.



### **Circuit de refroidissement**

Le circuit de refroidissement (unité unique) intègre le radiateur, le refroidisseur d'admission air-air, le refroidisseur d'huile et le ventilateur. Le module de refroidissement se situe à l'arrière de la chargeuse, à l'écart de la poussière et des débris déplacés par le godet pendant que la machine travaille. Le radiateur comporte 6,5 ailettes par pouce, ce qui limite les risques de colmatage. Une conception simple sur toute la largeur réduit les débris et facilite le nettoyage. La conception rabattable facilite l'accès.



Le ventilateur hydraulique à vitesse variable réduit la vitesse par temps froid pour conserver l'énergie, économiser le carburant et réduire les niveaux sonores. Un ventilateur à sens de marche inversé en option est disponible lorsque la quantité de débris est importante.

# Efficacité et performances

Conçu pour mener le travail à bien



## Circuit hydraulique à détection de charge

Le circuit éprouvé sur le terrain détecte la charge et ajuste continuellement la puissance hydraulique afin d'optimiser votre rendement. Les conducteurs contrôlent la machine avec précision et bénéficient de la puissance nécessaire pour utiliser simultanément les fonctions de levage, de cavage et de translation.

## Vérins à détection de position

Les vérins à détection de position permettent au conducteur de régler les désengagements des fonctions de levage et de cavage pour s'adapter aux applications sans quitter la cabine. La timonerie peut être réglée automatiquement sur des positions spécifiques pour une productivité accrue. Les fonctionnalités automatiques avancées permettent des mouvements de démarrage/d'arrêt sans à-coups, ce qui réduit les vibrations dans la cabine.

## Désengagements automatiques

Les désengagements automatiques programmables de série offrent une grande flexibilité et une productivité accrue pour les tâches qui exigent des hauteurs de chargement et de vidage précises. Les désengagements des fonctions de cavage et de levage se règlent facilement en positionnant le godet ou l'équipement, puis en appuyant sur un bouton du panneau de contrôle commande droit de la cabine.



# Des machines sur mesure

## Optimisez votre machine

### Godets

- **Normal GP** – Chargement et cycle de vie optimisés dans des applications comme les travaux d'excavation difficiles, le décapage et le chargement de matériaux en tas.
- **Tous-travaux** – Polyvalence pour le chargement, le décapage, le défrichage, le refoulement, l'enlèvement des débris ou encore le nivellement de finition. Les pinces de godet à commande hydraulique permettent de saisir ou de transporter des matériaux volumineux.
- **Type Performance** – Pour déplacer jusqu'à 10 % de matériau en plus par heure.
- **Application spéciale** – Optimisé pour le traitement des déchets et les travaux dans les cales des navires.
- **Le système de pointes de godet série K™** permet des remplacements aisés tout en restant tranchant et en offrant de solides fixations. Profil surbaissé pour un tranchant, une pénétration et une capacité d'excavation optimisés tout au long de la durée de vie de la pointe.
- **L'option d'attache rapide Fusion™** (disponible mi-2017) vous offre une polyvalence accrue en facilitant l'utilisation de fourches, de godets, etc. sur des chargeuses sur pneus et d'autres machines compatibles avec la technologie Fusion.

### Train de roulement

- Le train de roulement oscillant réduit les chocs pour une meilleure stabilité et une conduite plus souple.
- Chaînes étanches et lubrifiées pour les applications agressives comme le défrichage, le travail en pente latérale ou sur terrain rocheux.
- Train de roulement SystemOne™ en option, conçu pour fonctionner et s'user en tant que système et donc allonger sa durée de vie et réduire les coûts dans de nombreuses applications.

### Ripper

Le ripper multident ajoute une polyvalence et une force supplémentaires à l'éventail d'applications de la machine.

### Structures

Les structures robustes de la machine sont conçues pour une grande longévité, une longue durée de vie et une remise en état possible pour vous permettre de maximiser votre investissement.



# Sécurité

Une conception privilégiant la sécurité

- Les nouveaux marchepieds et poignées aident le conducteur à monter dans la cabine et à en descendre plus facilement, depuis l'avant ou l'arrière des chaînes.
- L'excellente visibilité sur le godet et tout autour de la machine aide les conducteurs à travailler en toute confiance.
- La caméra arrière améliore la visibilité à l'arrière de la machine.
- Le nouvel indicateur de ceinture de sécurité émet un signal sonore et enregistre un code d'anomalie via Product Link lorsque le conducteur n'attache pas sa ceinture, renforçant ainsi la sécurité sur le chantier.
- Une meilleure ergonomie, un moteur plus silencieux et des commandes nécessitant moins d'effort aident à réduire la fatigue du conducteur et ainsi lui permettre de rester au meilleur de sa forme et de sa concentration.



## Technologie de réduction des émissions

Solutions éprouvées et intégrées

La technologie de réduction des émissions est conçue pour fonctionner de manière transparente : la régénération s'effectue automatiquement en arrière-plan tout au long du travail.

Dans un large éventail d'applications, la 953K utilise généralement du liquide d'échappement diesel à un taux de consommation de carburant de 2,5 à 3 % pour un excellent rendement des liquides. Le remplissage se fait facilement au niveau du sol lors de l'approvisionnement en carburant.

Lors de la mise hors tension de la machine, une pompe purge automatiquement les canalisations de DEF. Si les températures du moteur/post-traitement sont élevées, l'arrêt retardé du moteur est automatiquement activé pour laisser refroidir la machine avant de purger les canalisations. Pour plus d'informations sur le post-traitement, veuillez vous référer au guide d'utilisation et d'entretien.



# Versions spéciales

Spécialement conçues pour des performances optimales



963K WH présentée.

## Tracteur à chaînes pour le traitement des déchets

Conçu et fabriqué pour répondre aux défis uniques que présentent les travaux effectués dans les décharges sanitaires et les stations de transfert.

- Des protections, des barres de décrochage et des joints spéciaux permettent de protéger la machine contre les chocs et les débris présents dans l'air.
- Le blindage des réducteurs empêche les débris de s'enrouler autour de pièces ou d'endommager le véhicule.
- Le circuit de refroidissement a été conçu pour les environnements particulièrement poussiéreux, offrant un accès facile pour le nettoyage.
- Les fonctions de traitement d'air spécialisées permettent d'obtenir un air propre pour la machine et la cabine.
- Les godets pour décharges sanitaires et les options de chaînes vous permettent d'optimiser votre chargeuse à chaînes pour le traitement des déchets en fonction de la tâche à accomplir.

## Manutention dans les ports/cales des navires

La maniabilité, la simplicité d'utilisation et la portée d'une chargeuse à chaînes en font l'outil idéal pour décharger rapidement le matériel des cales des navires.

- Permet de passer par-dessus les parois et de déplacer une grande variété de matériaux.
- Les joints, les protections et les pare-chocs spéciaux permettent de protéger les composants clés.
- Des ensembles de projecteurs supplémentaires permettent d'éclairer la zone de travail.
- Les équipements spéciaux, tels que les godets à charbon et les lames droites, vous permettent d'équiper la machine afin d'en optimiser les performances.
- L'option d'attache rapide Fusion vous offre une polyvalence accrue en facilitant l'utilisation de fourches, de godets, etc. sur des chargeuses sur pneus et d'autres machines compatibles avec la technologie Fusion.
- Les œillets de levage sur le châssis et le train de roulement sont largement espacés pour plus de stabilité lors du levage.

## Produits personnalisés/Ensembles à valeur ajoutée

Caterpillar propose une grande variété d'options personnalisées pour les chargeuses à chaînes, telles que les machines à voie large et les ensembles de protections spéciales. Veuillez vous adresser à votre concessionnaire Cat concernant les besoins spécifiques à votre chantier.





# Facilité d'entretien et assistance client

## Quand le temps productif compte



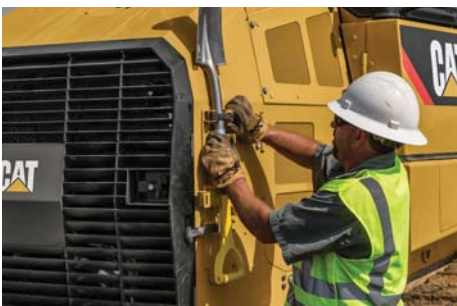
### Entretien facile

- Conçue pour vous aider à vous occuper de l'entretien périodique et à reprendre le travail au plus vite.
- Points d'entretien regroupés derrière de larges portes d'accès et points de graissage quotidiens facilement accessibles au niveau du sol.
- Le mode d'entretien du tableau d'affichage du conducteur affiche la pression hydrostatique et la pression de l'équipement pour faciliter le dépiage des pannes et l'entretien.
- Accès au circuit de refroidissement depuis le compartiment moteur avec ventilateur rabattable pour faciliter son nettoyage.
- Pelle accessible pour nettoyer rapidement le train de roulement.
- Cabine inclinable qui facilite l'accès à la chaîne cinématique et aux circuits hydrauliques.
- Filtre à particules diesel du module d'émissions propres Cat conçu pour fonctionner pendant toute la durée de vie du moteur, sans nettoyage ou remplacement.



### Technologies Cat Connect

- Product Link\* est profondément intégré à votre machine. L'accès facile aux informations (emplacement de la machine, heures de service et codes incident) en temps voulu via l'interface utilisateur VisionLink en ligne facilite la gestion de votre parc et permet de réduire les coûts d'exploitation.
- Cat EM Services regroupe l'expertise de votre concessionnaire et les dernières technologies de gestion des équipements pour vous aider à tirer le meilleur parti de l'investissement dans votre parc.



*\*Product Link non disponible dans toutes les régions. Veuillez contacter votre concessionnaire Cat pour obtenir de plus amples informations.*

# Spécifications de la Chargeuse à chaînes 953K

## Moteur

Modèle de moteur	C7.1 ACERT Cat	
Normes sur les émissions	Tier 4 Final/Stage IV/ coréenne Tier 4 Final	
Puissance moteur (maximale)		
SAE J1995	132 kW	177 hp
ISO 14396 (DIN)	129 kW	175 ch
Puissance nette (nominale)		
ISO 9249 (DIN)	115 kW	156 ch
Alésage	105 mm	
Course	135 mm	
Cylindrée	7,01 l	

- Puissances du moteur à 1 800 tr/min.
- La puissance nette au volant annoncée est la puissance disponible au volant lorsque le moteur est équipé d'un ventilateur, d'un filtre à air, d'un silencieux et d'un alternateur.
- Aucun détarage n'est nécessaire jusqu'à 3 000 m d'altitude.
- Tous les moteurs diesel non routiers conformes aux normes Tier 4 Interim et Final, Stage IIIB et IV, ainsi qu'aux normes coréennes Tier 4 Final, doivent uniquement utiliser du diesel à très faible teneur en soufre (ULSD, Ultra Low Sulfur Diesel) contenant 15 ppm (normes EPA), 10 ppm (normes européennes) (mg/kg) de soufre ou moins. Les mélanges de biodiesel jusqu'au B20 (20 % par volume) sont acceptables avec du diesel à très faible teneur en soufre contenant 15 ppm (mg/kg) de soufre ou moins. Le B20 doit être conforme aux spécifications ASTM D7467 (le stock de mélange de biodiesel doit répondre aux spécifications Cat en matière de biodiesel, ou bien aux normes ASTM D6751 ou EN 14214). Des huiles DEO-ULS™ Cat ou des huiles respectant les spécifications ECF-3 Cat, API CJ-4 et ACEA E9 sont requises. Veuillez consulter votre guide d'utilisation et d'entretien pour en savoir plus sur les recommandations relatives à la machine en matière de carburant.
- Le liquide d'échappement diesel (DEF, Diesel Exhaust Fluid) utilisé dans les systèmes de réduction catalytique sélective (SCR, Selective Catalytic Reduction) Cat doit être conforme aux exigences établies par la norme 22241 de l'Organisation internationale de normalisation (ISO, International Organization for Standardization).

## Système d'entraînement

Vitesse de translation maximale	10 km/h
Moteur de chaîne	Deux moteurs à axe incliné à cylindrée variable
Système d'entraînement	Entraînement hydrostatique avec des vitesses variables de la machine atteignant 10,0 km/h
Pompe d'entraînement	Deux pompes à pistons axiaux de type coulissant à cylindrée variable
Moteur de chaîne	Deux moteurs à axe incliné à cylindrée variable
Réglage du clapet de décharge	47 500 kPa

## Train de roulement

Type de patin	Double arête
Largeur des patins de chaîne : standard	480 mm
Largeur des patins de chaîne : en option	380 mm
Galets inférieurs/patins : de chaque côté	6/37
Longueur de chaîne au sol	2 320 mm
Surface de contact au sol : patin standard	2,2 m <sup>2</sup>
Surface de contact au sol : patin en option	1,8 m <sup>2</sup>
Pression au sol : patin standard*	60,9 kPa
Pression au sol : patin en option*	76,9 kPa
Hauteur d'arête : double arête	35 mm
Voie des chaînes	1 836 mm
Pas de maillon	190 mm

\* ISO 16754:2008.

- Version voie large disponible pour les applications exigeant une plus faible pression au sol.
- La pression au sol est calculée sur la base du poids en ordre de marche de la machine avec godet normal, pointes et segments.

## Contenances

Réservoir de carburant	265 l
Circuit de refroidissement	32 l
Carter (avec filtre)	16,5 l
Réducteurs (chacun)	10,8 l
Réservoir hydraulique	70 l
Arbre de pivot	0,7 l
Réservoir de DEF	16 l

## Circuit électrique

Type	24 Vcc
Capacité de la batterie	950 CCA
Tension de la batterie	12
Nombre de batteries	2
Alternateur	95 A, sans balais à usage intensif

# Spécifications de la Chargeuse à chaînes 953K

## Poids

en ordre de marche	15 642 kg
en ordre d'expédition	14 377 kg
Poids en ordre de marche de la chargeuse à chaînes pour le traitement des déchets	15 720 kg
Poids d'expédition de la chargeuse à chaînes pour le traitement des déchets	14 455 kg

- Poids en ordre de marche : inclut le liquide de refroidissement, les lubrifiants, le plein du réservoir de carburant, la cabine ROPS/FOPS, le godet normal GP à dents longues et les segments à boulonner, avec un conducteur pesant 75 kg .
- Poids en ordre d'expédition : inclut le liquide de refroidissement, les lubrifiants, 10 % du réservoir de carburant, la cabine ROPS/FOPS, sans godet.

## Godets

Capacité : normal GP	1,8 m <sup>3</sup>
Capacité : type Performance	2,1 m <sup>3</sup>
Capacité : tous-travaux	1,6 m <sup>3</sup>
Capacité : décharge sanitaire	2,3 m <sup>3</sup>
Largeur du godet : normal GP	2 485 mm
Largeur du godet : type Performance	2 536 mm
Largeur du godet : tous-travaux	2 471 mm
Largeur du godet : décharge sanitaire	2 485 mm

- Godet équipé de dents et segments.

## Temps de cycle du godet

Levage	5,4 secondes
Mise hors tension	3,0 secondes
Position libre	2,0 secondes
Vidage à la hauteur maximale	1,3 secondes
Position de redressement à la hauteur maximale	1,4 seconde

## Spécifications du ripper

Type	À carcasse radiale
Nombre de poches	3
Largeur hors tout de la traverse	1 952 mm
Section transversale de la dent	50 mm × 109 mm
Garde au sol	507 mm
Pénétration	290 mm
Largeur de rippage	1 800 mm
Vérins : alésage	101,6 mm
Vérins : course	270 mm
Longueur de machine ajoutée avec ripper en position de transport	437 mm

## Normes

### ROPS/FOPS

- Le cadre ROPS (cadre de protection en cas de retournement) proposé par Caterpillar sur cette machine est conforme aux normes ROPS ISO 3471:2008.
- Le cadre FOPS (Falling Object Protective Structure, cadre de protection contre les chutes d'objets) est conforme à la norme ISO 3449:2005 Level II.

### Freins

- Les freins sont conformes à la norme ISO 10265:2008.

### Informations relatives aux bruits et aux vibrations

- Le niveau de pression acoustique dynamique pour le conducteur est de 71 dB(A) lorsque la norme « ISO 6396:2008 » est utilisée pour mesurer la valeur dans une cabine fermée. Les mesures ont été effectuées à la vitesse maximale du ventilateur de refroidissement du moteur. Le niveau sonore peut varier en fonction de la vitesse du ventilateur de refroidissement du moteur. La cabine a été correctement installée et entretenue. Les mesures ont été effectuées avec les portes et les fenêtres de la cabine fermées.  
NOTA : l'incertitude du niveau de pression acoustique dynamique pour l'opérateur est de  $\pm 2$  dB(A).
- Des protections auditives peuvent s'avérer nécessaires en cas de travail dans un poste de conduite ouvert, dans un environnement bruyant, ou dans une cabine qui n'est pas bien entretenue.
- Le niveau de puissance acoustique extérieur garanti s'élève à 107 dB(A), conformément aux méthodes et conditions d'essai dynamique définies selon la norme « ISO 6395:2008 ». Ces mesures ont été effectuées à la vitesse maximale du ventilateur de refroidissement du moteur. Le niveau sonore peut varier en fonction de la vitesse du ventilateur de refroidissement du moteur.
- Niveaux sonores des machines destinées aux pays de l'Union européenne et aux pays adoptant les directives de l'Union européenne.
- Selon équipement, l'étiquette d'homologation (109 dB(A)) est utilisée pour vérifier l'homologation du niveau acoustique de la machine conformément aux exigences de l'Union européenne. La valeur figurant sur l'étiquette indique le niveau de puissance acoustique ( $L_{WA}$ ) extérieur garanti au moment de la fabrication selon les mesures spécifiées dans la norme « 2000/14/CE ».

## Circuit hydraulique : équipement

Type	Piston à détection de charge, centre fermé
Plage	176 l/min
Réglage du clapet de décharge principal	28 000 kPa

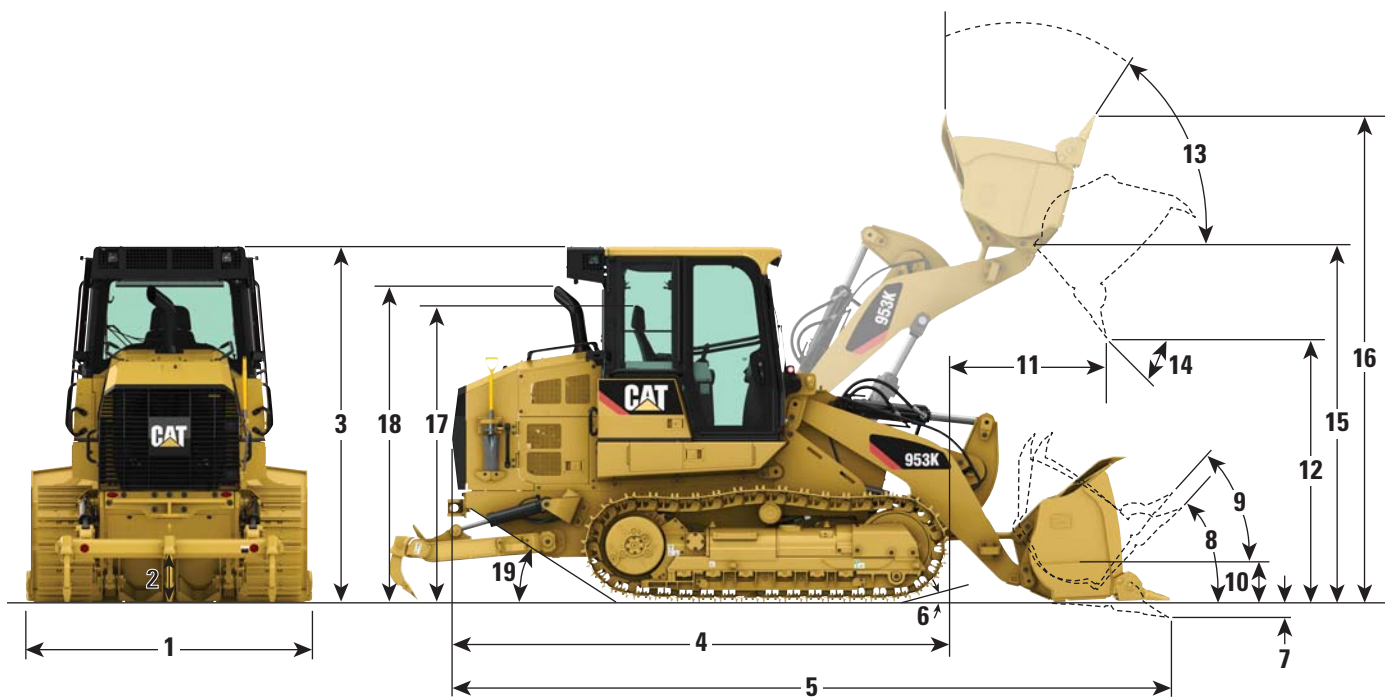
## Climatisation

Le système de climatisation sur cette machine contient le réfrigérant fluoré R134a à émission de gaz à effet de serre (potentiel de réchauffement global = 1430). Le système contient 1,1 kg de réfrigérant, soit un équivalent CO<sub>2</sub> de 1,573 tonnes métriques.

# Spécifications de la Chargeuse à chaînes 953K

## Dimensions

Toutes les dimensions peuvent faire l'objet de modifications sans préavis.



<b>1</b> Largeur hors tout de la machine sans godet :	
Avec chaînes standard : patins de 480 mm	2 316 mm
Avec chaînes étroites : patins de 380 mm	2 216 mm
<b>2</b> Garde au sol	417 mm
<b>3</b> Hauteur de la machine au sommet de la cabine	3 155 mm
<b>4</b> Longueur jusqu'à l'avant des chaînes	4 545 mm
<b>5</b> Longueur hors tout de la machine*	6 389 mm
<b>6</b> Angle d'approche en position de transport	15°
<b>7</b> Profondeur d'excavation*	140 mm
<b>8</b> Angle de redressement maximal au niveau du sol	43°
<b>9</b> Angle de redressement maximal en position de transport	50°
<b>10</b> Hauteur du godet en position de transport	548 mm
<b>11</b> Portée à hauteur de levage maximale et vidage à 45°*	1 195 mm
<b>12</b> Hauteur de déversement à hauteur de levage maximale et vidage à 45°*	2 694 mm
<b>13</b> Angle de redressement maximal avec godet complètement relevé	52°
<b>14</b> Vidage maximal avec godet complètement relevé	53°
Angle de nivellement	74°
<b>15</b> Hauteur sous charnière de godet	3 610 mm
<b>16</b> Hauteur hors tout de la machine avec godet complètement relevé	4 666 mm
<b>17</b> Hauteur jusqu'au sommet du siège avec appuie-tête	2 596 mm
<b>18</b> Hauteur au sommet du tuyau d'échappement	2 804 mm
<b>19</b> Angle d'incidence	29°

\* Avec godet normal et dents extra-robustes.

Les dimensions varient en fonction du godet choisi. Référez-vous au tableau des caractéristiques de fonctionnement.

# Spécifications de la Chargeuse à chaînes 953K

## Caractéristiques de fonctionnement

Équipements sur lame de coupe de godet		Godet normal GP			Godet tous-travaux			Dents encastrées	Godet type Performance
		Aucun	Dents et segments longs	Lame à boulonner	Aucun	Dents et segments longs	Lame à boulonner	Dents longues	Dents et segments longs
Poids du godet	kg	990	1 216	1 100	1 498	1 724	1 608	1 090	1 419
Charge nominale à refus	kg	2 924	3 096	3 096	2 580	2 752	2 752	2 924	3 612
Capacité nominale à refus	m <sup>3</sup>	1,7	1,8	1,8	1,5	1,6	1,6	1,7	2,1
Capacité à ras	m <sup>3</sup>	1,5	1,6	1,6	1,3	1,4	1,4	1,5	1,9
Largeur hors tout du godet	mm	2 392	2 485	2 454	2 378	2 471	2 440	2 438	2 536
Dents de lame de coupe		droites	droites	droites	droites	droites	droites	droites	droites
Dents		aucune	8 à boulonner-avec pointes remplaçables	aucune	aucune	8 à boulonner-avec pointes remplaçables	aucune	8 à boulonner-avec pointes remplaçables	8 à boulonner-avec pointes remplaçables
<b>Dimensions et poids</b>									
Hauteur hors tout	mm	3 155	3 155	3 155	3 155	3 155	3 155	3 155	3 155
Hauteur d'exploitation hors tout	mm	4 823	4 823	4 823	4 823	4 823	4 823	4 823	4 972
Hauteur de déversement au levage maximal de vidage à 45°	mm	2 909	2 694	2 844	2 792	2 577	2 727	2 733	2 585
Portée au levage maximal de vidage à 45°	mm	1 002	1 195	1 042	1 099	1 292	1 139	1 234	1 244
Portée, hauteur de déversement 2 133 mm, avec vidage à 45°	mm	1 003	1 195	1 054	1 045	1 237	1 096	1 195	1 257
Hauteur de vidage par le fond au levage maximal de vidage à 45°	mm	—	—	—	3 182	3 182	3 182	—	—
Portée de vidage par le fond au levage maximal de vidage à 45°	mm	—	—	—	559	559	559	—	—
Portée avec bras de manutention et godet à l'horizontale	mm	2 099	2 389	2 171	2 213	2 503	2 285	2 361	2 477
Longueur hors tout : godet à l'horizontale au sol*	mm	6 121	6 389	6 194	6 234	6 502	6 306	6 385	6 476
Profondeur d'excavation	mm	92	140	117	142	190	167	105	140
Vidage complet au levage maxi	deg.	53	53	53	49	49	49	53	53
Hauteur de transport	mm	548	548	548	548	548	548	548	548
Position de redressement pour le transport	deg.	50	50	50	50	50	50	50	50
Position de redressement au sol	deg.	43	43	43	43	43	43	43	43
Angle de nivellement maximum	deg.	74	74	74	74	74	74	74	74
Charge limite d'équilibre statique minimum	kg	10 877	10 651	10 767	10 354	10 128	10 244	10 777	10 448
Arrachage avec vérins d'inclinaison au niveau du sol	N	164 616	150 709	150 709	143 920	133 176	133 176	155 441	137 021
Capacité de levage au levage maximal : godet redressé	kg	6 822	6 596	6 712	6 314	6 088	6 204	6 722	6 393
Capacité de levage au niveau du sol : godet redressé	kg	12 157	11 931	12 047	11 649	11 423	11 539	12 057	11 728
Poids en ordre d'expédition : sans godet	kg	14 377	14 377	14 377	14 414	14 414	14 414	14 377	14 377
Poids en ordre de marche avec godet	kg	15 642	15 868	15 752	16 187	16 413	16 297	15 516	16 071

# Équipement standard du modèle 953K

## Équipement standard

L'équipement standard peut varier. Pour de plus amples informations, veuillez consulter votre concessionnaire Cat.

### GROUPE MOTOPROPULSEUR

- Moteur diesel C7.1 ACERT Cat
- Conforme aux normes Tier 4 Final/Stages IV/ coréenne Tier 4 Final sur les émissions
- Moteur monté en post-traitement avec turbocompresseur et technologie ATAAC
- Circuit de refroidissement modulaire pour l'admission d'air du moteur, l'huile et l'eau
- Radiateur à ventilateur, commande électronique, entraînement hydraulique, capteur de température, vitesse variable
- Commande hydrostatique électronique (EHC) pour transmission
- Coupure de ralenti automatique
- Pompe d'alimentation électrique de la commande automatique du régime moteur
- Séparateur d'eau
- Filtre à air de type à sec, joint axial, avec préfiltre intégré et système d'éjection de la poussière, indicateur électronique de colmatage
- Post-traitement monté sur le moteur
- Aide au démarrage, bougie de préchauffage
- Liquide de refroidissement longue durée Cat

### CHÂSSIS

- Chaînes extra-robustes Cat
- Guides-protecteurs de chaîne, fin de section
- Tendeur de chaîne, hydraulique
- Couronnes de barbotin avec segments en acier robuste
- Segments en acier robuste
- Protections, barbotin
- Six galets inférieurs de chaque côté, avec un galet supérieur, graissés à vie
- Roues folles, classiques, lubrifiées à vie
- Châssis porteurs oscillants

### ÉQUIPEMENTS ÉLECTRIQUES

- Alternateur extra-robuste sans balai, 24 V
- Avertisseur de recul
- Klaxon électrique
- Deux batteries industrielles, haute puissance, sans entretien, 900 CCA
- Coupe-batterie
- Démarreur électrique (à usage intensif, 24 V)

### POSTE DE CONDUITE

- Caméra de vision arrière avec affichage (à temps plein)
- Cabine ROPS/FOPS, pressurisée et insonorisée
- Cabine avec verre teinté et vitre latérale droite coulissante
- Climatisation et chauffage
- Réchauffeur/dégivreur avec commande automatique de la température
- Siège, revêtement tissu, suspension pneumatique réglable
- Accoudoirs réglables
- Leviers de commande électrohydrauliques, montés sur le siège, avec traitement plus rapide
- Ceinture de sécurité, à enrouleur, avec indicateur sur le tableau de bord
- Centrale de surveillance électronique avec indicateurs suivants :
  - Température de liquide de refroidissement moteur
  - Température d'huile hydraulique
  - Niveau de liquide d'échappement diesel (DEF, Diesel Exhaust Fluid)
  - Niveau de carburant
- Affichage du régime moteur et du rapport
- Compteur d'entretien électronique
- Contacteur d'accélérateur rotatif avec mode Éco
- Pédale de frein centrale
- Réglages de plages de régimes indépendants en marche avant/arrière
- Limiteur de vitesse de translation, électronique
- Rétroviseur intérieur réglable
- Préquipement radio comprenant un dévolteur 24 à 12 V, des haut-parleurs, une antenne et deux prises électriques 12 V
- Crochet à vêtements
- Compartiments de rangement sous l'accoudoir gauche
- Poche à documentation dans la console droite
- Tapis de sol, caoutchouc, extra-robuste
- Lave-glaces et essuie-glaces, plusieurs vitesses à l'avant et à l'arrière
- Toit métallique robuste
- Contacteur de frein de stationnement et témoin lumineux de frein serré
- Garde-boue métallique durable

### AUTRES ÉQUIPEMENTS STANDARD

- Insonorisation, extérieure
- Timonerie en Z
- Pompe d'équipement à cylindrée variable et détection de charge
- Vérins d'équipement avec capteurs
- Limiteurs d'inclinaison et de levage programmables par le conducteur
- Capotage moteur avec portes verrouillables
- Faisceaux de radiateur, 6,5 ailettes par pouce, résistants aux débris
- Protection du radiateur montée sur charnière et ventilateur pivotant
- Protections, sur tout le fond
- Robinets de vidange écologique sur le réservoir d'huile hydraulique
- Préquipement Product Link
- Robinets de prélèvement d'échantillons d'huile
- Flexibles, Cat XT™
- HYDO™ Advanced 10

## Options

Les options peuvent varier. Pour de plus amples informations, veuillez consulter votre concessionnaire Cat.

### GRUPE MOTOPROPULSEUR

- Ventilateur à vitesse variable, à inversion de sens
- Admission d'air, préfiltre à effet centrifuge

### POSTE DE CONDUITE

- Cabine, Deluxe
- Siège à suspension pneumatique C500 Cat, avec isolateur sur toute la largeur, chauffé
- Radio, AM/FM/AUX/USB/Bluetooth
- Ensemble d'accès facile (poignées et marchepieds)

### TRANSMISSION

- Commande de transmission, levier en V
- Commande de transmission, manipulateur

### CHÂSSIS

- Protection, roue folle
- Protection, roue folle, cales de navires
- Chaînes complètes (37 sections)
  - Chaîne, 380 mm, double arête, SystemOne
  - Chaîne, 480 mm, double arête, SystemOne
  - Chaîne, 380 mm, double arête, extra-robuste
  - Chaîne, 480 mm, double arête, extra-robuste
  - Chaîne, 480 mm, double arête, évidement central, extra-robuste
  - Chaîne, 800 mm, double arête, extra-robuste
  - Chaîne, 380 mm, double arête, étanche, extra-robuste

### CIRCUIT HYDRAULIQUE

- Huile hydraulique biodégradable
- Ensembles de circuits hydrauliques
  - Manipulateur normal GP à 3 distributeurs hydrauliques
  - Manipulateur tous-travaux à 3 distributeurs hydrauliques
  - Manipulateur tous-travaux à 4 distributeurs hydrauliques

### ENTRETIEN ET POINTS CONNEXES

- Système de vidange d'huile, grande vitesse
- Pompe à sédiments, réservoir de carburant
- Ensemble d'entretien, étendu
  - Circuit hydraulique manuel permettant l'inclinaison et le verrouillage de la cabine à 30 degrés en toute sécurité sur le terrain
  - Pare-brise, scellé
  - Porte-pelle (pelle non incluse)

### TECHNOLOGIE

- Product Link, satellite PL631
- Product Link, cellulaire PL641
- Mât, commande de nivellement

### CIRCUITS DE CARBURANT

- Réservoir de carburant
- Réservoir, carburant, dispositif de remplissage rapide
- Réservoir, carburant, pompe de ravitaillement

### ACCESSOIRES

- Godets
  - Normal GP
    - 2,1 m<sup>3</sup>, type Performance
    - 1,8 m<sup>3</sup>, ensemble
    - 1,8 m<sup>3</sup>, extra-robuste
    - 1,8 m<sup>3</sup>, lame intégrale
    - 1,7 m<sup>3</sup>, à ras
  - Tous-travaux
    - 1,6 m<sup>3</sup>
  - Larges
    - 2,2 m<sup>3</sup>, à ras, large
  - Décharge sanitaire
    - 1,6 m<sup>3</sup>, tous-travaux
    - 2,1 m<sup>3</sup>, extra-robuste
- Contrepoids, léger, 230 kg
- Contrepoids, supplémentaire, 220 kg
- Ripper, multident
- Attelage, ripper
- Barres de décrochage, arrière
- Outils de travail supplémentaires
  - Attache rapide Fusion (disponible mi-2017)
  - Lames
  - Fourches
  - Bras de manutention
  - Râteaux
  - Lame à ébarber ou lame bidirectionnelle

### DÉMARREURS, BATTERIES ET ALTERNATEURS

- Ensemble temps froid, 240 V
- Antigel -50 °C

### ÉQUIPEMENTS ÉLECTRIQUES

- Gyrophare

### PROTECTIONS

- Protection, projecteurs avant
- Protection de pare-brise
- Protection, toute la longueur, galet inférieur
- Protection, toute la longueur, chaînes extra-robustes
- Protection, canalisations de levage

### VERSIONS SPÉCIALES

#### Ensemble pour traitement des déchets, extra-robuste

- Protections et joints supplémentaires afin de protéger la machine dans les applications de traitement des déchets

#### Ensemble pour traitement des déchets, extra-robuste, nettoyage optimisé

- Ensemble pour traitement des déchets comprenant un train de roulement à voie extra large afin de réduire la durée du nettoyage

#### Ensemble pour cales de navire, extra-robuste

- Protections et œillets de levage supplémentaires pour les applications de chargement de navires et de manutention portuaire

#### Ensemble partiel pour aciéries, extra-robuste

- Protections et joints haute température sur le balancier de suspension, les roues folles, les galets inférieurs et les réducteurs pour fournir une machine de base pour les applications d'aciérie
  - Cet ensemble ne comprend PAS les modifications nécessaires pour permettre à la machine de fonctionner avec des scories chaudes, comme les réservoirs de carburant en acier ou les faisceaux en acier isolés thermiquement
  - Veuillez consulter votre concessionnaire Cat pour connaître les options disponibles

Pour tout renseignement complémentaire sur les produits Cat, les services proposés par nos concessionnaires et nos solutions par secteur d'activité, rendez-vous sur notre site Web [www.cat.com](http://www.cat.com)

© 2017 Caterpillar  
Tous droits réservés

Documents et spécifications susceptibles de modifications sans préavis. Les machines représentées sur les photos peuvent comporter des équipements supplémentaires. Pour connaître les options disponibles, veuillez vous adresser à votre concessionnaire Cat.

CAT, CATERPILLAR, SAFETY.CAT.COM, leurs logos respectifs, la couleur « Caterpillar Yellow » et l'habillage commercial « Power Edge », ainsi que l'identité visuelle de l'entreprise et des produits qui figurent dans le présent document, sont des marques déposées de Caterpillar qui ne peuvent pas être utilisées sans autorisation.

VisionLink est une marque déposée de Trimble Navigation Limited, enregistrée aux États-Unis et dans d'autres pays.

AFHQ7955-01 (03-2017)  
Remplace AFHQ7955

