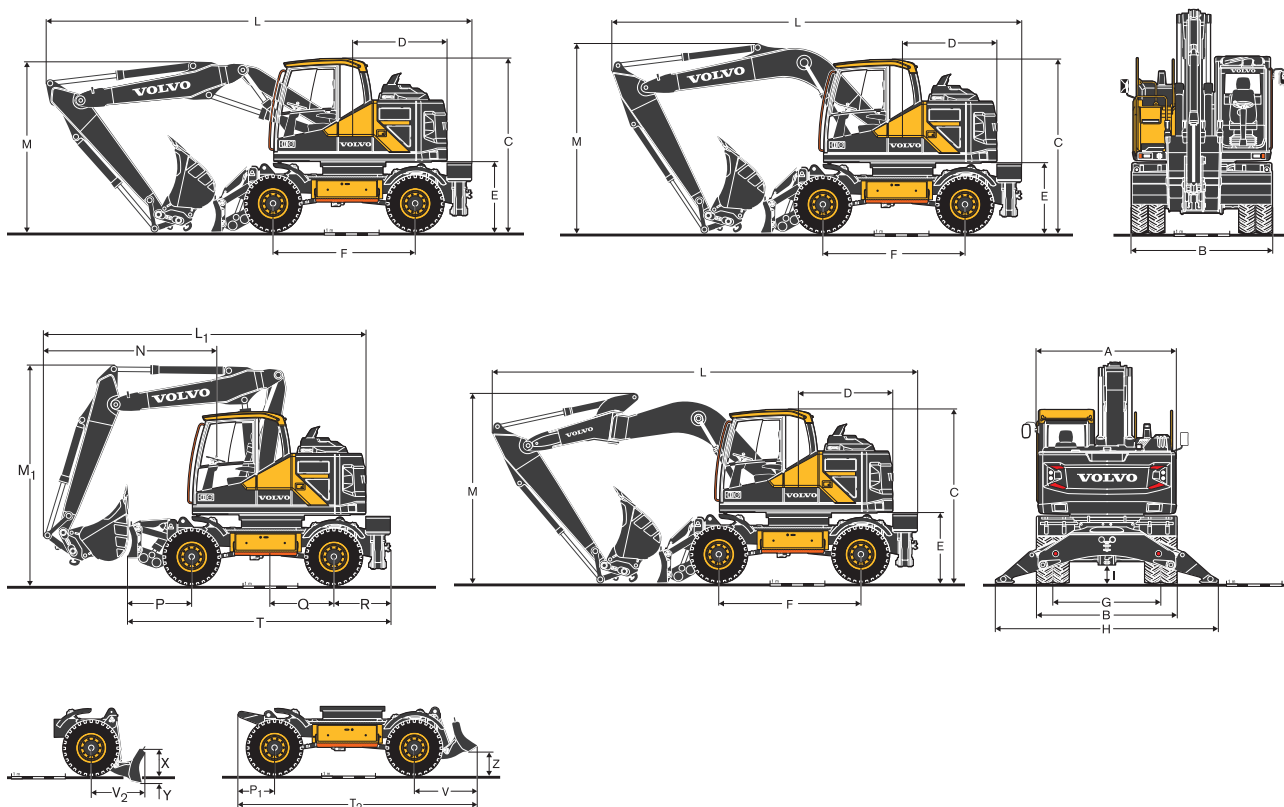


# Caractéristiques techniques



## DIMENSIONS

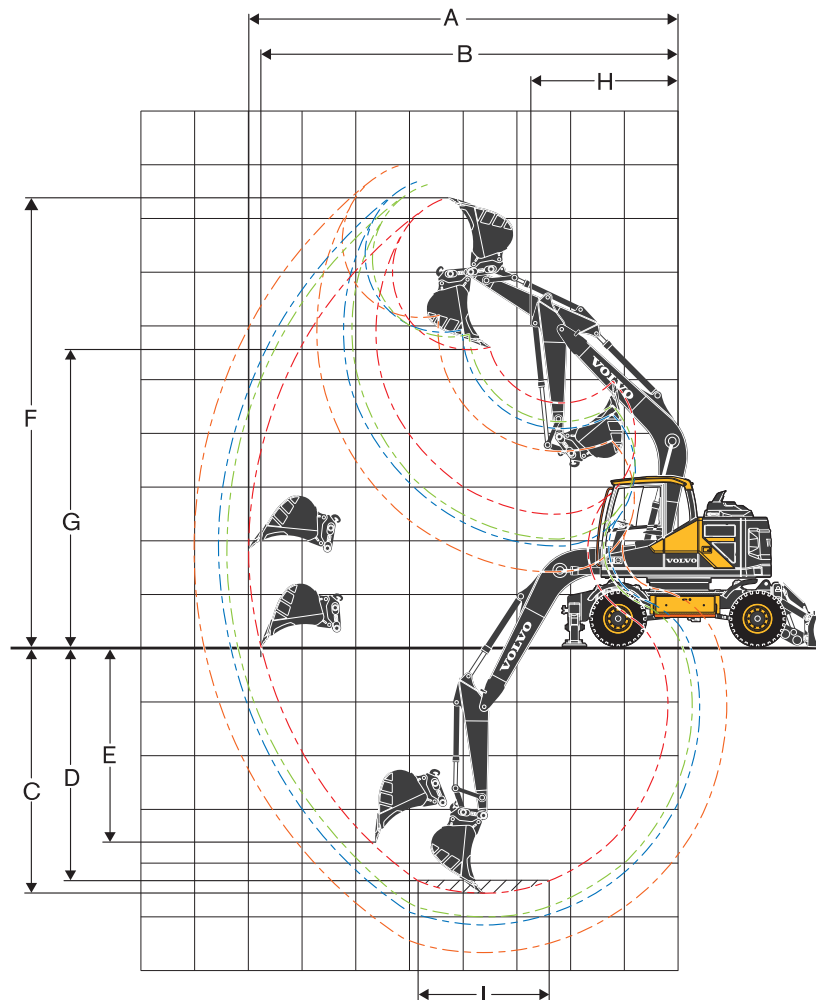
Description	Unité	Flèche monobloc				Flèche articulée				Flèche monobloc à déport		
	m	4,5				4,7				4,75		
A Largeur hors tout de la tourelle	mm	2 520				2 520				2 520		
B Largeur hors tout	mm	2 540				2 540				2 540		
C Hauteur hors tout à la cabine	mm	3 150				3 150				3 150		
D Rayon d'orientation arrière	mm	1 720				1 720				1 720		
E Garde au sol sous le contrepoids	mm	1 260				1 260				1 260		
F Empattement	mm	2 600				2 600				2 600		
G Voie	mm	1 940				1 940				1 940		
H Largeur aux stabilisateurs (avant ou arrière)	mm	3 990				3 990				3 990		
I Garde au sol min.	mm	340				340				340		
Description	Unité	Flèche monobloc				Flèche articulée				Flèche monobloc à déport		
	m	4,5				4,7				4,75		
	m	Balancier				Balancier				Balancier		
		2,0	2,45	2,6	3,1	2,0	2,45	2,6	3,1	2,0	2,45	2,6
L Longueur hors tout	mm	7 640	7 500	7 560	7 570	7 830	7 760	7 790	7 640	7 880	7 850	7 860
M Hauteur hors tout à la flèche	mm	2 950	3 330	3 320	3 320	2 730	3 080	3 040	3 420	2 890	3 260	3 300
L <sub>1</sub> Longueur hors tout	mm	-	-	-	-	6 460	6 570	6 610	5 740*	-	-	-
M <sub>1</sub> Hauteur hors tout à la flèche	mm	-	-	-	-	3 960	3 970	3 970	3 980**	-	-	-
N Déport avant	mm	-	-	-	-	3 050	3 150	3 190	2 330**	-	-	-

\*\* Sans godet

## DIMENSIONS - CHÂSSIS INFÉRIEUR

Description	Unité	Châssis inférieur soudé avec lame à cinématique radiale				Châssis inférieur boulonné avec lame à cinématique parallèle			
P	mm	1 150				1 180			
P <sub>1</sub>	mm	675				750			
Q	mm	1 150				1 150			
R	mm	1 030				1 030			
T	mm	4 790				4 810			
T <sub>2</sub>	mm	4 440				4 470			
V	mm	1 160				1 120			
V <sub>2</sub>	mm	940				920			
X	mm	460				450			
Y	mm	180				150			
Z	mm	400				520			

# Caractéristiques techniques



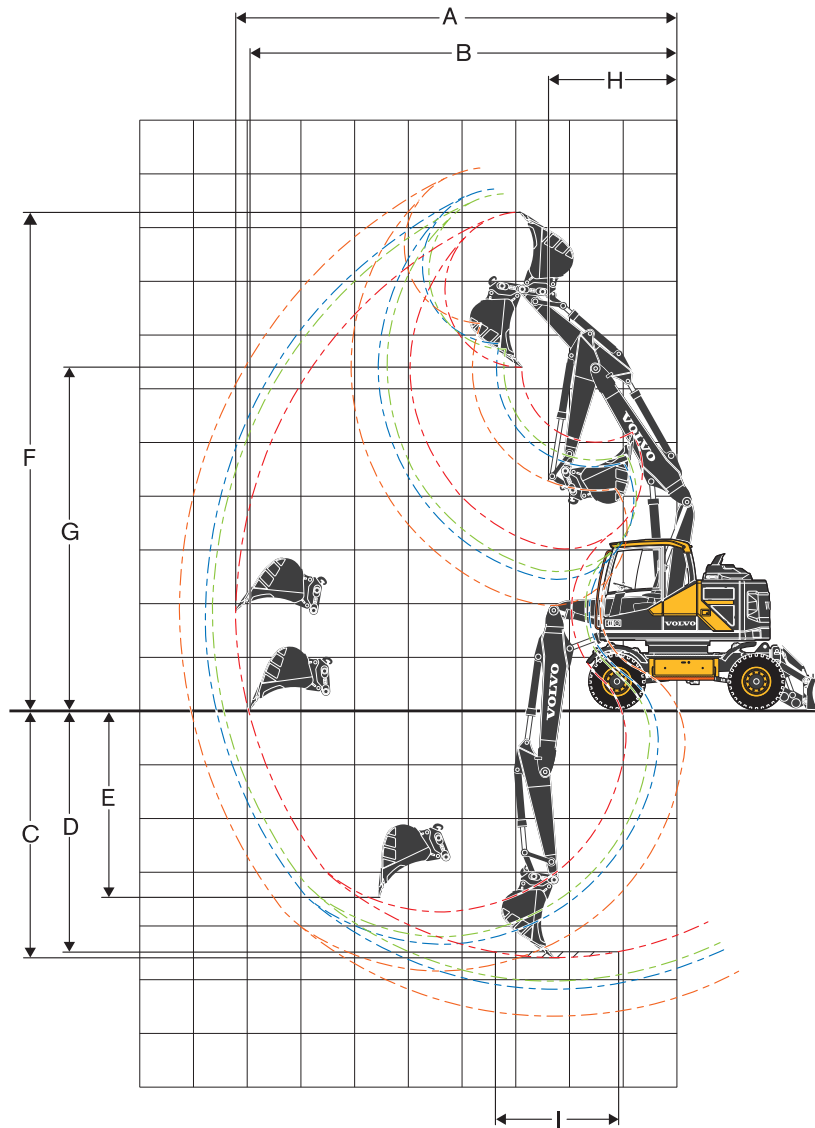
Flèche monobloc 4,5 m et balancier 2,0 m, 2,45 m, 2,6 m, 3,1 m

## ENVELOPPES DE TRAVAIL ET FORCES D'ARRACHEMENT

Description	Unité	Flèche monobloc				
		4,5				
		Balancier				
		2,0	2,45	2,6	3,1	
A	Portée de fouille max.	mm	7 980	8 400	8 540	9 010
B	Portée de fouille max. au sol	mm	7 770	8 200	8 340	8 820
C	Profondeur de fouille max.	mm	4 610	5 070	5 210	5 710
D	Profondeur de fouille max. (fond plat l = 2,44 m)	mm	4 380	4 870	5 050	5 550
E	Profondeur de fouille max. (paroi verticale)	mm	3 670	4 100	4 250	4 770
F	Hauteur d'attaque max.	mm	8 320	8 560	8 640	8 910
G	Hauteur de déversement max.	mm	5 500	5 740	5 820	6 090
H	Rayon d'orientation avant min.	mm	2 740	2 740	2 750	2 730
<b>Forces d'arrachement avec godet fixé par axes</b>						
	Force d'arrachement au godet (ISO)	kN	108,5*	108,5*	108,5*	108,5*
	Force d'arrachement au balancier (ISO)	kN	73*	63,5*	61*	53,5*
<b>Capacités de godet max. autorisées (godets fixés par axes)</b>						
	Godet GP (1,8 t/m <sup>3</sup> )	L	730	730	730	730
<b>Capacités de godet max. autorisées (godets fixés par attache rapide)</b>						
	Attache rapide S6 / S60, godet GP (1,8 t/m <sup>3</sup> )	L	730	730	730	730
	Attache rapide S6, godet HD (2,1 t/m <sup>3</sup> )	L	520	520	520	520
	Attache rapide universelle, godet GP (1,8 t/m <sup>3</sup> )	L	730	730	730	660

\* Avec Power boost

Remarque : 1. Capacités de godet selon la norme SAE J296, en dôme à angle de talus 1:1. 2. Les valeurs de "capacité de godet max. autorisée" sont données à titre de référence uniquement. Tous ces godets ne sont pas forcément disponibles d'usine.



Flèche articulée 4,7 m et balancier 2,0 m, 2,45 m, 2,6 m, 3,1 m

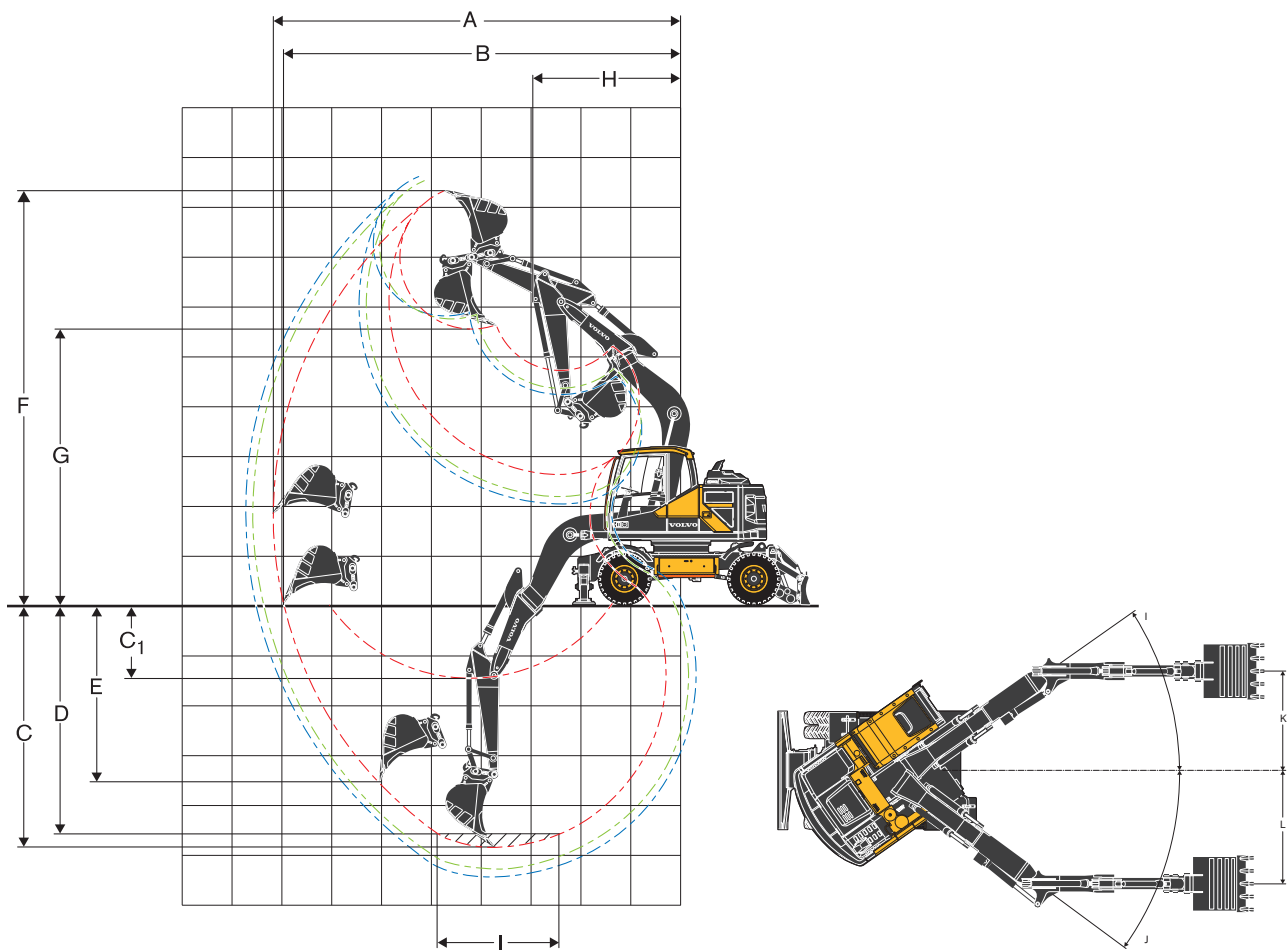
#### ENVELOPPES DE TRAVAIL ET FORCES D'ARRACHEMENT

Description	Unité	Flèche articulée				
		4,7				
		Balancier				
		2,0	2,45	2,6	3,1	
A	Portée de fouille max.	mm	8 240	8 670	8 810	9 300
B	Portée de fouille max. au sol	mm	8 040	8 470	8 620	9 110
C	Profondeur de fouille max.	mm	4 650	5 100	5 240	5 740
D	Profondeur de fouille max. (fond plat l = 2,44 m)	mm	4 530	5 000	5 140	5 640
E	Profondeur de fouille max. (paroi verticale)	mm	3 520	4 000	4 100	4 600
F	Hauteur d'attaque max.	mm	9 220	9 560	9 670	10 030
G	Hauteur de déversement max.	mm	6 340	6 670	6 780	7 150
H	Rayon d'orientation avant min.	mm	2 440	2 560	2 600	2 740
<b>Forces d'arrachement avec godet fixé par axes</b>						
	Force d'arrachement au godet (ISO)	kN	108,5*	108,5*	108,5*	108,5*
	Force d'arrachement au balancier (ISO)	kN	73*	63,5*	61*	53,5*
<b>Capacités de godet max. autorisées (godets fixés par axes)</b>						
	Godet GP (1,8 t/m³)	L	730	730	730	730
<b>Capacités de godet max. autorisées (godets fixés par attache rapide)</b>						
	Attache rapide S6 / S60, godet GP (1,8 t/m³)	L	730	730	730	580
	Attache rapide S6, godet HD (2,1 t/m³)	L	520	520	520	520
	Attache rapide universelle, godet GP (1,8 t/m³)	L	730	730	730	580

\* Avec Power boost

Remarque : 1. Capacités de godet selon la norme SAE J296, en dôme à angle de talus 1:1. 2. Les valeurs de "capacité de godet max. autorisée" sont données à titre de référence uniquement. Tous ces godets ne sont pas forcément disponibles d'usine.

# Caractéristiques techniques



Flèche monobloc à déport 4,75 m et balancier 2,0 m, 2,45 m

## ENVELOPPES DE TRAVAIL ET FORCES D'ARRACHEMENT

Description	Unité	Flèche monobloc à déport		
		4,75		
		Balancier		
		2,0	2,45	
A	Portée de fouille max.	mm	8 170	8 580
B	Portée de fouille max. au sol	mm	8 000	8 390
C	Profondeur de fouille max.	mm	4 880	5 320
C <sub>1</sub>	Profondeur de fouille max. à déport max. (parois de tranchée verticales)	mm	1 500	1 960
D	Profondeur de fouille max. fond plat (l = 2,44 m)	mm	4 620	5 110
E	Profondeur de fouille max. (paroi verticale)	mm	3 570	4 010
F	Hauteur d'attaque max.	mm	8 280	8 480
G	Hauteur de déversement max.	mm	5 500	5 710
H	Rayon d'orientation avant min.	mm	2 970	2 940
J		°	42	42
K		mm	2 420	2 420
L		mm	2 200	2 200
<b>Forces d'arrachement avec godet fixé par axes</b>				
	Force d'arrachement au godet (ISO)	kN	108	108
	Force d'arrachement au balancier (ISO)	kN	73	63,5
<b>Capacités de godet max. autorisées (godets fixés par axes)</b>				
	Godet GP (1,8 t/m <sup>3</sup> )	L	870	780
	Godet HD (2,1 t/m <sup>3</sup> )	L	620	620
<b>Capacités de godet max. autorisées (godets fixés par attache rapide)</b>				
	Attache rapide S6 / S60, godet GP (1,8 t/m <sup>3</sup> )	L	780	700
	Attache rapide S6, godet HD (2,1 t/m <sup>3</sup> )	L	620	620
	Attache rapide S1, godet GP (1,8 t/m <sup>3</sup> )	L	780	700
	Attache rapide S1, godet HD (2,1 t/m <sup>3</sup> )	L	620	500

Remarque : 1. Capacités de godet selon la norme SAE J296, en dôme à angle de talus 1:1. 2. Les valeurs de "capacité de godet max. autorisée" sont données à titre de référence uniquement. Tous ces godets ne sont pas forcément disponibles d'usine.

**CAPACITÉS DE LEVAGE - EWR150E (châssis inférieur soudé)**

A l'extrémité du balancier, sans godet et sans attache rapide. Pour obtenir la capacité de levage avec un godet et/ou une attache rapide, il suffit de soustraire le poids réel de ces éléments des valeurs indiquées ci-dessous. Avec contrepois extra-lourd. Unité : 1 000 kg

	Hauteur du point de levage	Portée à partir de l'axe d'orientation de la machine (L = lame / stab. levé(e)s, A = lame / stab. en appui)																				
		1,5 m				3,0 m				4,5 m				6,0 m				Portée max.				
		Sur le côté du châssis inférieur		Dans l'axe du châssis inférieur		Sur le côté du châssis inférieur		Dans l'axe du châssis inférieur		Sur le côté du châssis inférieur		Dans l'axe du châssis inférieur		Sur le côté du châssis inférieur		Dans l'axe du châssis inférieur		Sur le côté du châssis inférieur		Dans l'axe du châssis inférieur		Portée max.
m	L	A	L	A	L	A	L	A	L	A	L	A	L	A	L	A	L	A	L	A	m	
4,5 m Flèche monobloc 2,0 m Balancier Lame radiale avant Stabilisateurs arrière	7,5	-	-	-	-	-	-	-	-	-	-	-	-	-	-	-	-	-	-	-	-	-
	6	-	-	-	-	-	-	-	-	3,8	4,1*	4,1*	4,1*	-	-	-	-	3,3	3,4*	3,4*	3,4*	4,9
	4,5	-	-	-	-	-	-	-	-	3,7	4,4*	4,4*	4,4*	-	-	-	-	2,4	3,2*	3,2*	3,2*	5,9
	3	-	-	-	-	6,3	8,0*	8,0*	8,0*	3,5	5,3*	5,3*	5,3*	2,3	4,0	3,7	4,3*	2,1	3,3*	3,3*	3,3*	6,4
	1,5	-	-	-	-	-	-	-	-	3,3	6,0	5,6	6,2*	2,2	3,9	3,7	4,7*	2,0	3,4	3,2	3,6*	6,5
	0	-	-	-	-	5,7	7,0*	7,0*	7,0*	3,2	5,8	5,5	6,6*	2,2	3,8	3,6	4,8*	2,1	3,6	3,4	4,2*	6,3
	-1,5	-	-	-	-	5,8	9,3*	9,3*	9,3*	3,2	5,8	5,5	6,3*	-	-	-	-	2,4	4,2	4,0	4,8*	5,6
-3	-	-	-	-	5,9	7,0*	7,0*	7,0*	-	-	-	-	-	-	-	-	3,5	4,7*	4,7*	4,7*	4,3	
-4,5	-	-	-	-	-	-	-	-	-	-	-	-	-	-	-	-	-	-	-	-	-	-
4,5 m Flèche monobloc 2,45 m Balancier Lame radiale avant Stabilisateurs arrière	6	-	-	-	-	-	-	-	-	-	-	-	-	-	-	-	-	2,7*	2,7*	2,7*	2,7*	5,5
	4,5	-	-	-	-	-	-	-	-	3,8	3,9*	3,9*	3,9*	2,4	3,7*	3,7*	3,7*	2,2	2,6*	2,6*	2,6*	6,4
	3	-	-	-	-	6,5	7,0*	7,0*	7,0*	3,6	4,9*	4,9*	4,9*	2,3	4,0	3,8	4,1*	1,9	2,6*	2,6*	2,6*	6,8
	1,5	-	-	-	-	5,9	6,8*	6,8*	6,8*	3,4	5,9*	5,6	5,9*	2,2	3,9	3,7	4,5*	1,8	2,8*	2,8*	2,8*	6,9
	0	-	-	-	-	5,7	7,2*	7,2*	7,2*	3,2	5,8	5,5	6,5*	2,2	3,8	3,6	4,8*	1,9	3,2*	3,1	3,2*	6,7
	-1,5	5,8*	5,8*	5,8*	5,8*	5,7	9,7*	9,7*	9,7*	3,2	5,8	5,4	6,4*	2,2	3,8	3,6	4,5*	2,1	3,7	3,5	4,1*	6,1
	-3	-	-	-	-	5,8	8,0*	8,0*	8,0*	3,2	5,3*	5,3*	5,3*	-	-	-	-	2,9	4,6*	4,6*	4,6*	4,9
-4,5	-	-	-	-	-	-	-	-	-	-	-	-	-	-	-	-	-	-	-	-	-	-
4,5 m Flèche monobloc 2,6 m Balancier Lame radiale avant Stabilisateurs arrière	6	-	-	-	-	-	-	-	-	-	-	-	-	-	-	-	-	2,5*	2,5*	2,5*	2,5*	5,6
	4,5	-	-	-	-	-	-	-	-	3,8*	3,8*	3,8*	3,8*	2,4	3,7*	3,7*	3,7*	2,1	2,4*	2,4*	2,4*	6,5
	3	-	-	-	-	6,5	6,7*	6,6*	6,7*	3,6	4,7*	4,7*	4,7*	2,3	4,0	3,8	4,0*	1,8	2,4*	2,4*	2,4*	7,0
	1,5	-	-	-	-	5,9	7,7*	7,8*	7,7*	3,3	5,8*	5,6	5,8*	2,2	3,9	3,6	4,4*	1,8	2,6*	2,6*	2,6*	7,1
	0	-	-	-	-	5,7	7,3*	7,4*	7,3*	3,2	5,8	5,4	6,5*	2,1	3,8	3,6	4,8*	1,8	3,0*	2,9	3,0*	6,9
	-1,5	5,6*	5,6*	5,6*	5,6*	5,6	9,9*	9,8*	9,9*	3,1	5,7	5,4	6,5*	2,1	3,8	3,5	4,6*	2,0	3,6	3,3	3,8*	6,2
	-3	-	-	-	-	5,7	8,2*	8,2*	8,2*	3,2	5,5*	5,4	5,5*	-	-	-	-	2,7	4,5*	4,5*	4,5*	5,1
-4,5	-	-	-	-	-	-	-	-	-	-	-	-	-	-	-	-	-	-	-	-	-	-
4,5 m Flèche monobloc 2,0 m Balancier Lame radiale arrière	7,5	-	-	-	-	-	-	-	-	-	-	-	-	-	-	-	-	-	-	-	-	-
	6	-	-	-	-	-	-	-	-	3,6	4,1	4,1*	4,1*	-	-	-	-	3,1	3,4*	3,4*	3,4*	4,9
	4,5	-	-	-	-	-	-	-	-	3,5	4,0	4,4*	4,4*	-	-	-	-	2,3	2,6	3,2*	3,2*	5,9
	3	-	-	-	-	6,0	7,0	8,0*	8,0*	3,3	3,8	5,3*	5,3*	2,2	2,5	3,6	4,3*	2,0	2,3	3,3	3,3*	6,4
	1,5	-	-	-	-	-	-	-	-	3,1	3,6	5,4	6,2*	2,1	2,4	3,5	4,7*	1,9	2,1	3,1	3,6*	6,5
	0	-	-	-	-	5,4	6,4	7,0*	7,0*	3,0	3,5	5,3	6,6*	2,1	2,4	3,5	4,8*	1,9	2,2	3,3	4,2*	6,3
	-1,5	-	-	-	-	5,4	6,4	9,3*	9,3*	3,0	3,5	5,3	6,3*	-	-	-	-	2,3	2,6	3,8	4,7*	5,6
-3	-	-	-	-	5,6	6,6	7,0*	7,0*	-	-	-	-	-	-	-	-	3,3	3,8	4,7*	4,7*	4,3	
-4,5	-	-	-	-	-	-	-	-	-	-	-	-	-	-	-	-	-	-	-	-	-	-
4,5 m Flèche monobloc 2,45 m Balancier Lame radiale arrière	6	-	-	-	-	-	-	-	-	-	-	-	-	-	-	-	-	2,7	2,7*	2,7*	2,7*	5,5
	4,5	-	-	-	-	-	-	-	-	3,6	3,9*	3,9*	3,9*	2,3	2,6	3,7*	3,7*	2,0	2,3	2,6*	2,6*	6,4
	3	-	-	-	-	6,2	7,0*	7,0*	7,0*	3,4	3,9	4,9*	4,9*	2,2	2,5	3,6	4,1*	1,8	2,0	2,6*	2,6*	6,8
	1,5	-	-	-	-	5,6	6,6	6,8*	6,8*	3,2	3,6	5,5	5,9*	2,1	2,4	3,5	4,5*	1,7	1,9	2,8*	2,8*	6,9
	0	-	-	-	-	5,4	6,4	7,2*	7,2*	3,0	3,5	5,3	6,5*	2,0	2,3	3,5	4,8*	1,7	2,0	3,0	3,2*	6,7
	-1,5	5,8*	5,8*	5,8*	5,8*	5,4	6,3	9,7*	9,7*	3,0	3,4	5,2	6,4*	2,0	2,3	3,4	4,5*	2,0	2,3	3,4	4,1*	6,1
	-3	-	-	-	-	5,5	6,5	7,9*	7,9*	3,0	3,5	5,3*	5,3*	-	-	-	-	2,7	3,1	4,6*	4,6*	4,9
-4,5	-	-	-	-	-	-	-	-	-	-	-	-	-	-	-	-	-	-	-	-	-	-
4,5 m Flèche monobloc 2,6 m Balancier Lame radiale arrière	6	-	-	-	-	-	-	-	-	-	-	-	-	-	-	-	-	2,5*	2,5*	2,5*	2,5*	5,6
	4,5	-	-	-	-	-	-	-	-	3,6	3,8*	3,8*	3,8*	2,3	2,6	3,6*	3,6*	2,0	2,2	2,4*	2,4*	6,5
	3	-	-	-	-	6,3	6,7*	6,7*	6,7*	3,4	3,9	4,7*	4,7*	2,2	2,5	3,7	4,0*	1,7	2,0	2,4*	2,4*	7,0
	1,5	-	-	-	-	5,6	6,6	7,7*	7,7*	3,2	3,6	5,5	5,8*	2,1	2,4	3,5	4,4*	1,6	1,9	2,6*	2,6*	7,1
	0	-	-	-	-	5,4	6,4	7,3*	7,3*	3,0	3,5	5,3	6,5*	2,0	2,3	3,5	4,7*	1,7	1,9	2,9	3,0*	6,9
	-1,5	5,6*	5,6*	5,6*	5,6*	5,3	6,3	9,8*	9,8*	3,0	3,4	5,2	6,5*	2,0	2,3	3,4	4,6*	1,9	2,2	3,2	3,8*	6,2
	-3	-	-	-	-	5,4	6,4	8,2*	8,2*	3,0	3,5	5,3	5,5*	-	-	-	-	2,5	2,9	4,4	4,5*	5,1
-4,5	-	-	-	-	-	-	-	-	-	-	-	-	-	-	-	-	-	-	-	-	-	-

Remarques : 1. Pression de service avec Power boost = 37,5 MPa. 2. Les valeurs indiquées sont mesurées selon la norme ISO 10 567. Elles ne dépassent pas 87 % de la capacité de levage hydraulique ou 75 % de la charge de basculement. La machine est garée sur un sol ferme, plat et de niveau. 3. Les valeurs repérées par un astérisque (\*) correspondent à la limite de la capacité de levage hydraulique plutôt qu'à la limite de basculement.